

Verkehrskonzept 2024+

Auftaktveranstaltung Mitwirkung

2. April 2024

metron

Herzlich willkommen!

Ziele und Zweck der Mitwirkung

- Meinungen abholen
- Inhalte spiegeln und verbessern
- Instrument breiter abstützen

Ziele und Zweck Mitwirkungsveranstaltung

- Information über die Inhalte des Verkehrskonzepts 2024+
- Information über Funktion und Einbettung des Verkehrskonzepts
- Austausch, Fragen klären

Zeit	Was	Wer	Dauer
Einleitung			
19:30	Begrüssung	Joel Schäfli / Ursin Maissen	10'
19:40	Einführung / Ablauf heute Abend	Alex Stahel	5'
Inhalte Verkehrskonzept und Ablauf Mitwirkung			
19:45	Inhalte Verkehrskonzept	Alex Stahel	20'
20:05	Ablauf Mitwirkung	Chiara Memper	10'
Ausblick			
20:15	Weiteres Vorgehen	Alex Stahel	5'
20:20	Abschluss	Claude Balsiger/ Ursin Maissen	5'
anschliessend Apéro mit Plakatausstellung Verkehrskonzept			

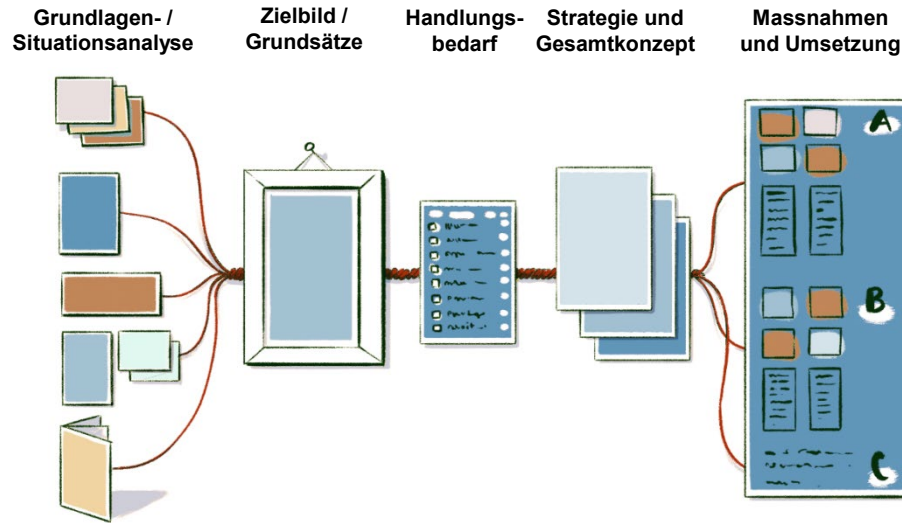
Inhalte Verkehrskonzept

Was ist ein Verkehrskonzept?

- Koordinierendes Instrument auf strategischer Ebene
- Umfasst Ziele, Strategien und Massnahmen-/Umsetzungsprogramm
- Orientierungsrahmen für die Entwicklung der Mobilität
- Einbezug aller Verkehrsträger und Verkehrsteilnehmenden
- Abstimmung mit Siedlungsentwicklung



Prozess und Verbindlichkeit Verkehrskonzept



Behördenverbindlich

- Das Verkehrskonzept wird durch den Gemeindevorstand verabschiedet

Projektorganisation

Kernteam

Vertretung des Gemeindevorstands

Fachpersonen der Gemeinde Pontresina

Externe Fachplanende (Metron Verkehrsplanung)

Begleitgruppe

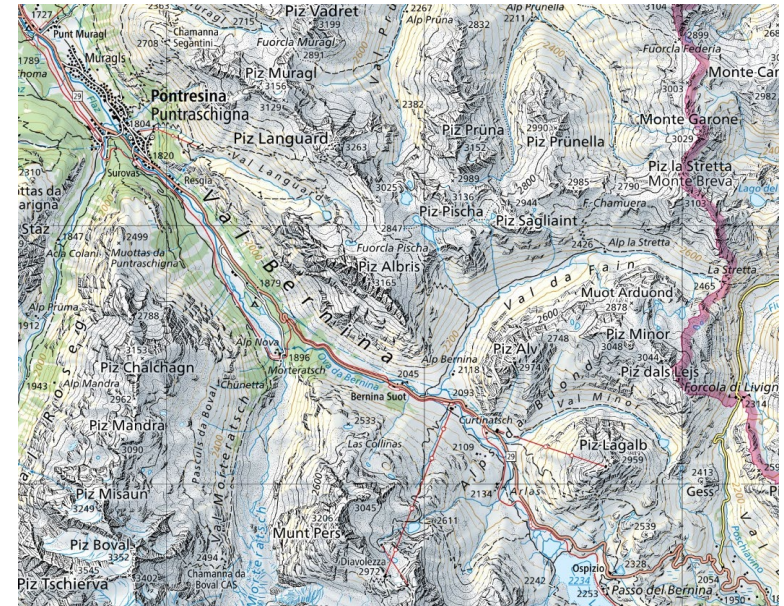
Verkehrskommission Gemeinde Pontresina

Echogruppe

Interessensvertretende aus Politik, Vereinen, Gewerbe, Schule und Bevölkerung

Siedlung und Landschaft

- Wichtiger Tourismusstandort
- Direkter Zugang zur Natur
- Wichtigste Zielorte im Zentrum
- Aufnahme des Bevölkerungswachstums in bereits ausgewiesenen Bauzonen



Situationsanalyse - Fazit

Auszug

Fussverkehr

- Dichtes Fusswegnetz und Wanderwegnetz
- In Quartieren mehrheitlich Mischverkehr
- Bestehende Trottoirs schmal ausgestaltet
- Konflikte zwischen Verkehrsteilnehmenden
 - Enge Platzverhältnisse
 - Hohes Verkehrsaufkommen
 - Anlieferung



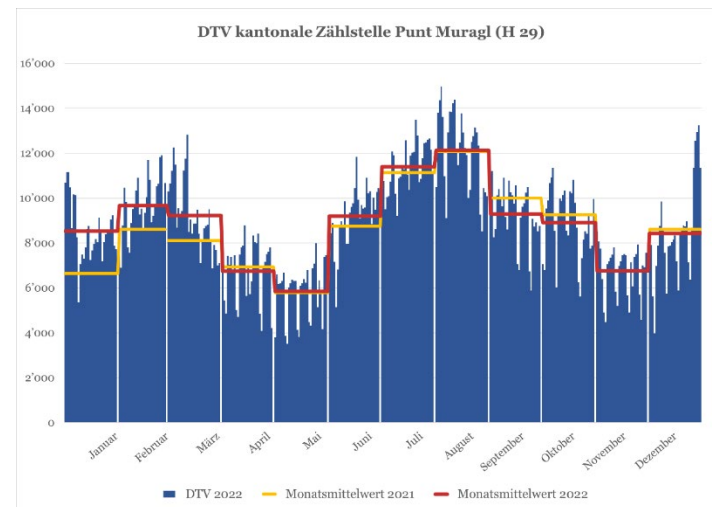
Öffentlicher Verkehr

- Verbindungen in regionale Zentren
- Bahnhof liegt ausserhalb; Verbindung ins Zentrum unattraktiv
- Dichtes Netz an Bushaltestellen
- Unterschiedliche Linienführung und Haltestellen je nach Saison
- Bushaltestellen teilweise mit niedriger Aufenthaltsqualität; BehiG nicht umgesetzt
- Bahnhof und Punt Muragl unattraktive Ankunfts- / Umsteigeorte

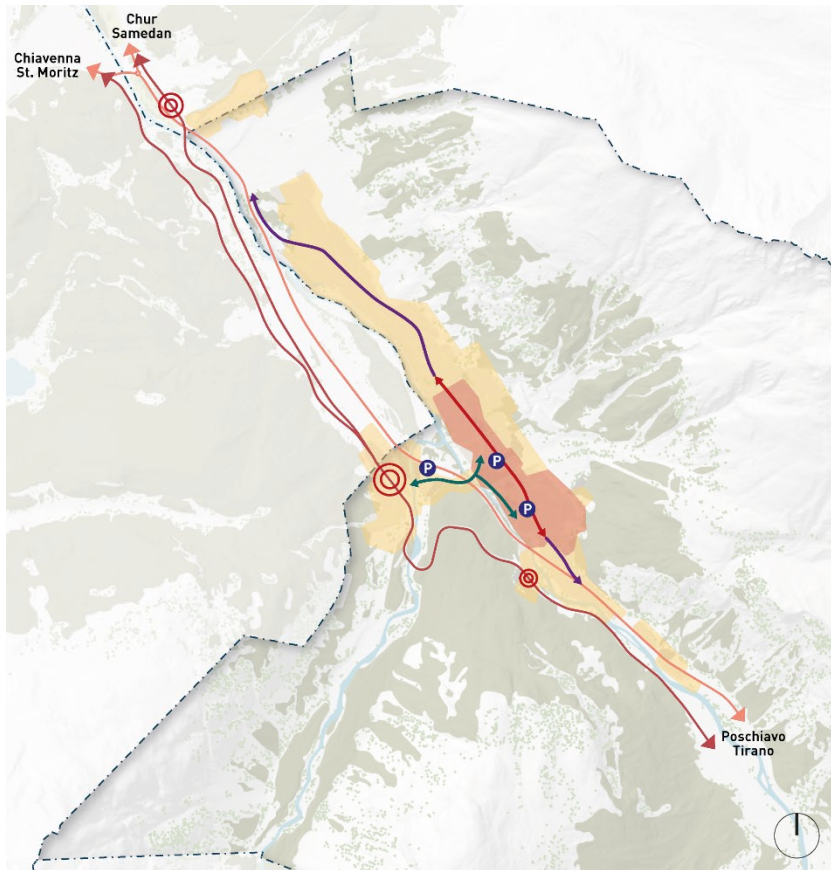


Verkehrsaufkommen

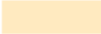








- Durchgangsverkehr ausserhalb Siedungsgebiet auf Via da Bernina
- Verkehrsbelastung korreliert mit Tourismussaisons
- Hohe Belastungsspitzen (bis zu 15'000 Fahrzeuge pro Tag)



Ziele - Zielbild



VERKEHRSKONZEPT 2024+ ZIELBILD

-  Verkehrsberuhigtes Siedlungsgebiet
-  Zentrums- und Hotelleriegebiete mit Gesteigerter Aufenthaltsqualität
-  Attraktive Verbindung zwischen Bahnhof und Zentrum für Fuss- und Veloverkehr
-  Sicheres und attraktives Fusswegnetz über ganzes Siedlungsgebiet
-  Durchgehende und attraktive Veloverbindungen
-  Gezielte Führung des motorisierten Verkehrs ausserhalb des Siedlungsgebiet
-  Gute ÖV-Anbindung innerhalb Gemeinde und in die Region
-  Konzentrierte Parkplätze ausserhalb des Zentrums
-  Bahnhof Pontresina, Punt Muragl und Surovas als attraktive ÖV-Knoten und Mobilitätshubs

Ziele - Leitsätze

Leitsatz 1

Pontresina hat ein belebtes undutzungsdurchmischtes Zentrum

Leitsatz 2

Pontresina setzt auf eine nachhaltige und ressourcenschonende Mobilität

Leitsatz 3

Pontresina zeichnet sich durch attraktiv gestaltete Strassenräume und Plätze aus, wo der Mensch im Fokus steht

Leitsatz 4

Pontresina konzentriert die Parkierung an ausgewählten Standorten

Leitsatz 5

Pontresina vernetzt und steuert den Verkehr

Handlungsbedarf und Vertiefungen

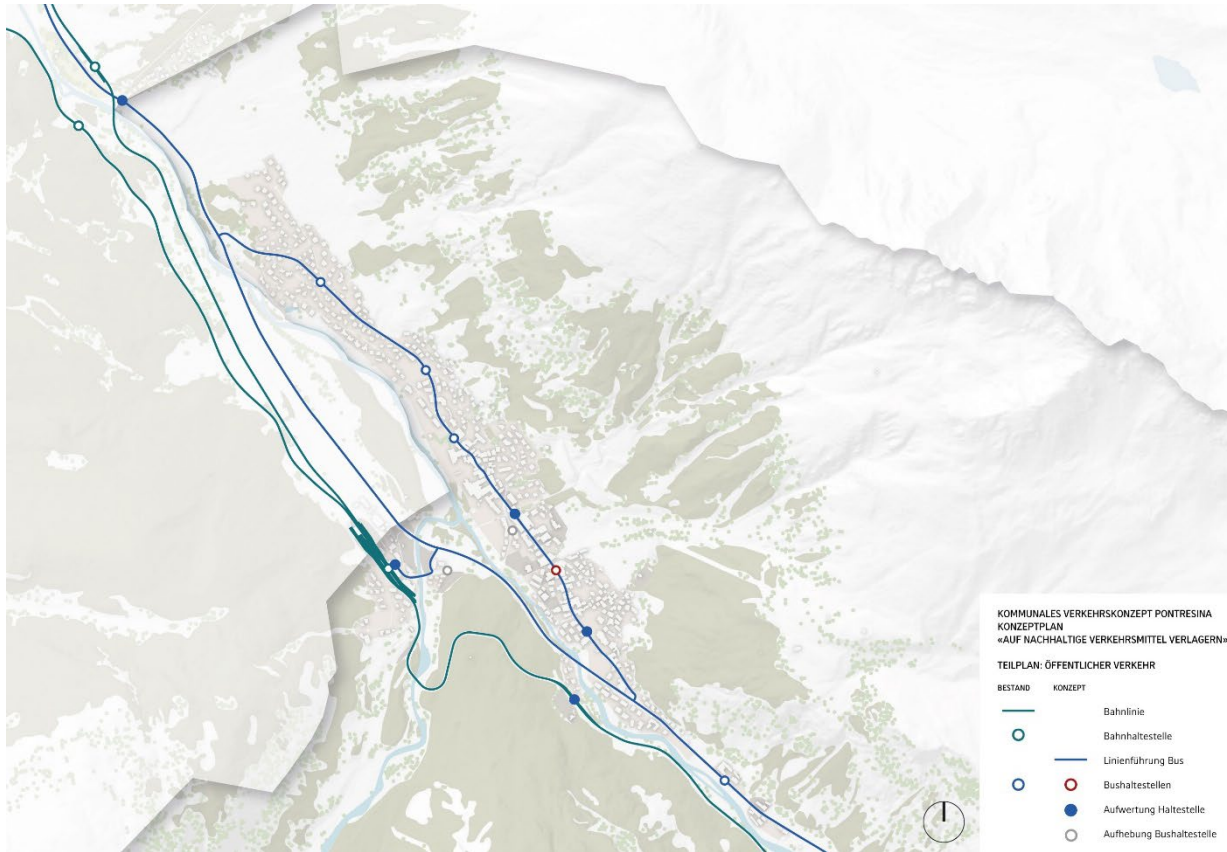
- Basierend auf Diskrepanz zwischen Situationsanalyse und den festgesetzten Zielen
- Handlungsbedarf als Grundlage für die Strategie und Massnahmen
- Vertieftes Variantenstudium verschiedener Lösungsansätze
 - Verkehrsberuhigung Zentrum
 - Weiterentwicklung des ÖV-Angebots (u.a. Prüfung Ortsbus)
 - Verbindung Bahnhof – Zentrum
 - ...

Gesamtkonzept

4V-Strategie mit 4 Stossrichtungen

- Alltag verzahnen
- Wege auf nachhaltige Verkehrsmittel verlagern
- Verkehr verträglich abwickeln
- Mobilität vernetzen

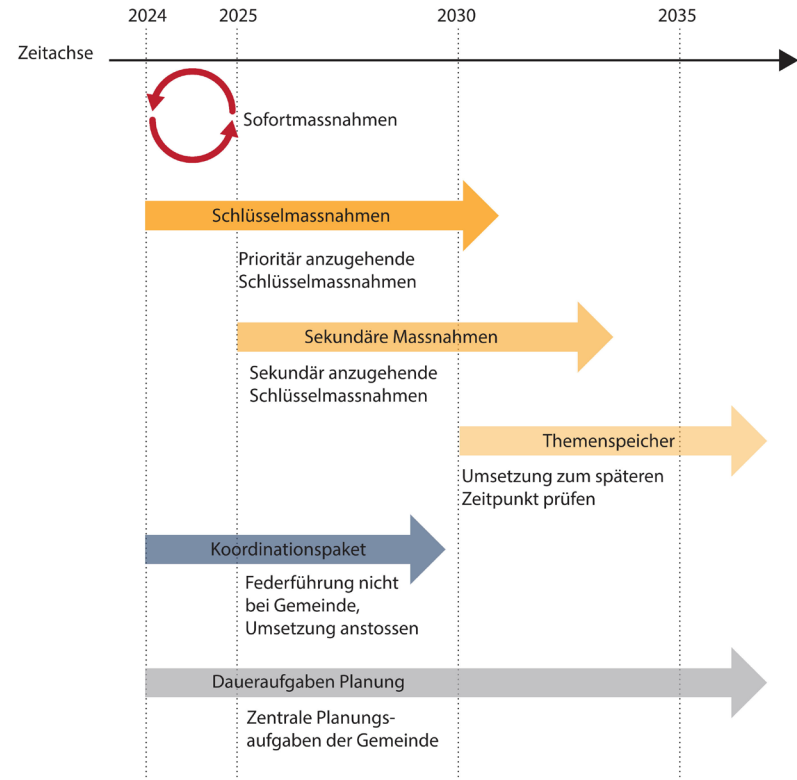
Gesamtkonzept – Beispiel Konzeptplan



Massnahmen - Übersicht

36 Massnahmen in 5 Bereichen vorgesehen

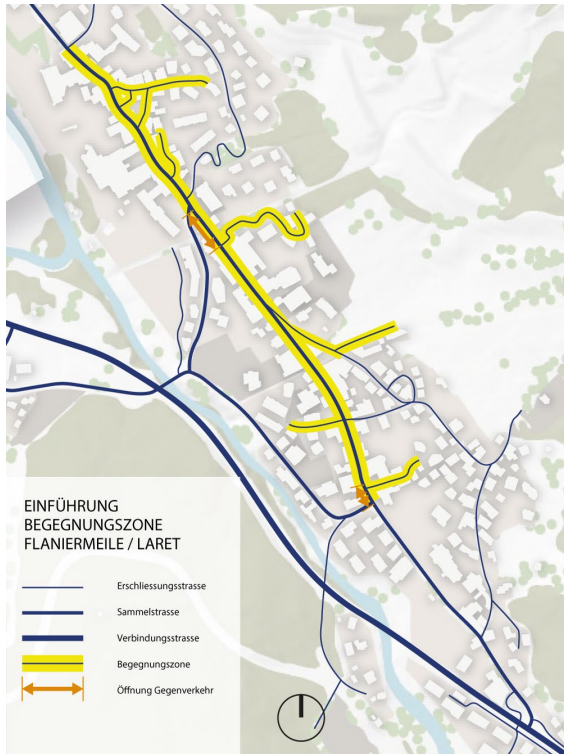
- Gesamtverkehr
- Fuss- und Veloverkehr
- Öffentlicher Verkehr
- Motorisierter Verkehr
- Parkierung



Massnahmen - Massnahmenpakete

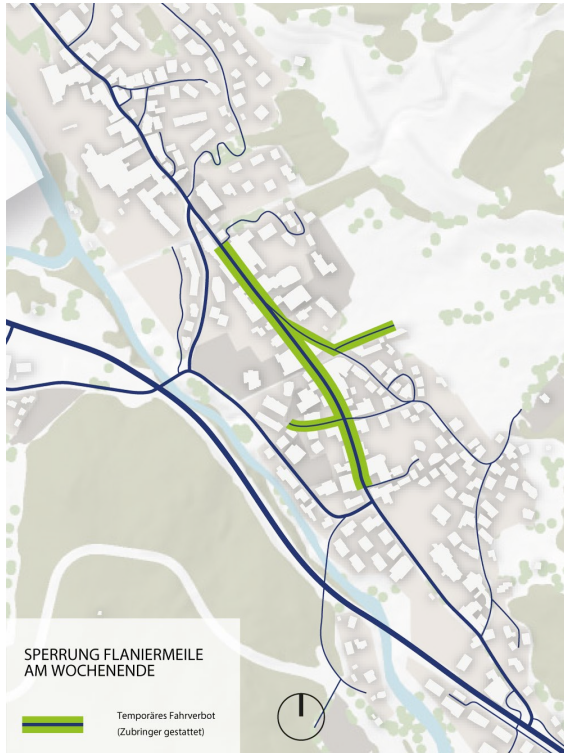
Sofortmassnahmen

Nr.	Massnahme
GV_01	Temporäre Aufwertung Flaniermeile
GV_02	Optimierung Gestaltung öffentlicher Strassenraum und Gewerbe- / Bestuhlungsflächen im Zentrum
GV_03	Einführung Begegnungszone Flaniermeile / Laret
GV_04	Versuch Flaniermeile zweitägig beschränkt befahrbar
FVV_02	Umgestaltung Strassenraum Via da Mulin
FVV_11	Fusswegnetz gemäss Konzeptplan aktualisieren
FVV_12	Festlegung kommunales Velowegnetz
ÖV_02	Temporäre Aufwertung Bushaltestelle Punt Muragl
MIV_01	Einführung Tempo 30 auf der Via da la Staziun
MIV_02	Einführung flächendeckend Tempo 30 im Quartier
MIV_03	Einführung Begegnungszone Pros da God
MIV_04	Einführung Begegnungszone auf dem Bahnhofsareal
PP_03	Erstellung von Abladezone bei der Sesselbahn Languard



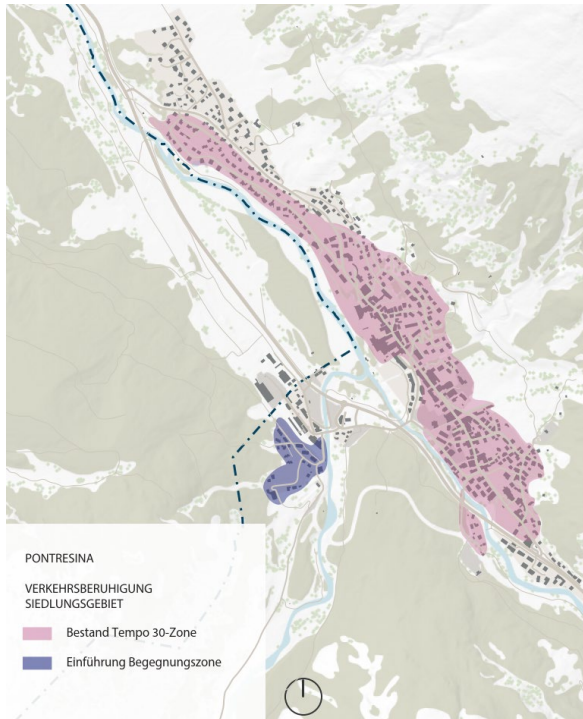
Einführung Begegnungszone Flaniermeile/Laret

- Einführung Begegnungszone
 - Via Maistra: Schlossgarage bis Knoten Mulin
 - Via Cruscheda: bis nach Sesselbahn Languard
 - Einbezug aller abzweigenden Stichstrassen
 - Verkehrsberuhigung von historischem Ortsteil Laret, Flaniermeile, Bereich um Schulhaus und Verbindung zur Sesselbahn Languard
 - Öffnung von Teilabschnitten für den Gegenverkehr (bis Via Giandains und ab Via Seglias)
- Sofortmassnahme (Umsetzung innerhalb 2 Jahren)



Versuch Flaniermeile zweitägig beschränkt befahrbar

- Einjähriger Testbetrieb zweitägiges Fahrverbot
 - Via Maistra: Via Giandains bis Via Seglias
 - Via Cruscheda: bis nach Sesselbahn Languard
 - Einbezug aller Stichstrassen
 - Zufahrt für Anwohnende, Hotel- / Feriengäste, Taxi sowie ÖV gestattet; Anlieferung möglich aber zeitlich zwischen 9 und 11 Uhr beschränkt
 - Fahrverbot Freitag, 5 Uhr bis Samstag, 23 Uhr
- Sofortmassnahme (Umsetzung innerhalb 2 Jahren)



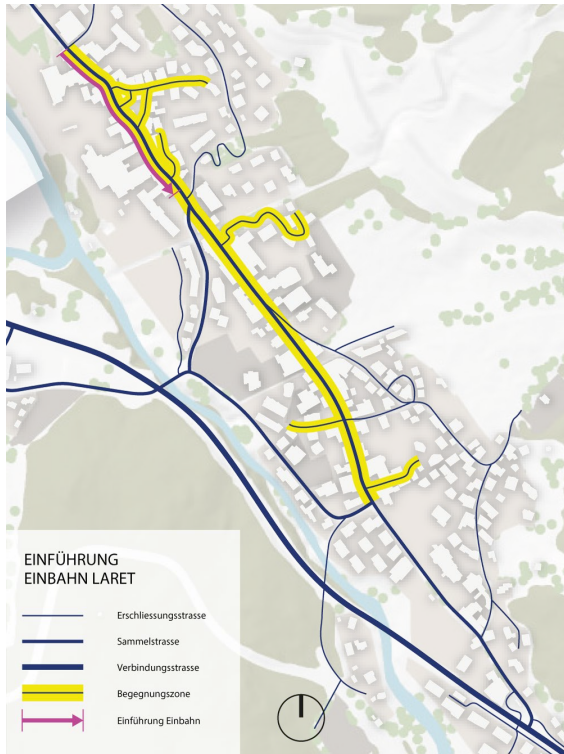
Einführung Begegnungszone Pros da God

- Prüfung Einführung Begegnungszone in Wohnquartier Pros da God auf Wunsch Anrainer
 - Via Val Roseg
 - Via Pros da God
 - Via Pros da God Sur
 - Koordination mit Einführung Begegnungszone Bahnhofsareal / Cuntschet
- Sofortmassnahme (Umsetzung innerhalb 2 Jahren)

Massnahmen - Massnahmenpakete

Schlüsselmassnahmen

Nr.	Massnahme
GV_05	Einführung Einbahn Laret
GV_06	Versuch Flaniermeile ganzwöchig beschränkt befahrbar
FVV_01	Schliessung Netzlücke Bellavita – La Senda
FVV_07	Fussverbindung Oberer Schulweg
FVV_08	Förderung öffentliche Veloabstellplätze
ÖV_01	Aufwertung Bushaltestellen
ÖV_04	Entwicklung/Aufwertung Bahnhofgebiet



Einführung Einbahn Laret

- Einführung Einbahnverkehr für den MIV in Laret (Richtung Süden)
 - ÖV fährt weiterhin im Gegenverkehr – LSA bleibt bestehen
 - Sofortmassnahme: Pfosten zur Steigerung der Verkehrssicherheit konsequent positionieren
- Schlüsselmassnahme (Umsetzung innerhalb 5 Jahren)

Ablauf Mitwirkung

Ablauf Mitwirkung

- Zeitraum: 5. April – 6. Mai 2024
- Digitale Teilnahme über www.gemeinde-pontresina.ch
(*ab dem 5. April*)
- Alternativ kann auch auf schriftlichem Weg Stellung zum Verkehrskonzept genommen werden

Ablauf Mitwirkung - digital

- Bericht kann direkt auf der Startseite der Umfrage heruntergeladen werden
- Alternativ ist der Bericht auf der Homepage www.gemeinde-pontresina.ch verfügbar (ab dem 5. April)

metron



Digitale Mitwirkung - Verkehrskonzept 2024+

Geschätzte Damen und Herren

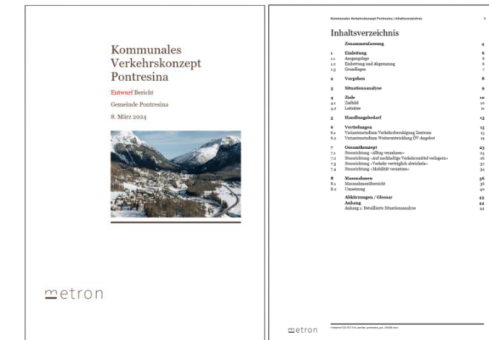
Die Gemeinde Pontresina hat in den letzten Monaten ein kommunales Verkehrskonzept erarbeitet. Das Verkehrskonzept 2024+ ist ein strategisches Planungsinstrument, welches langfristig auf einen Zeithorizont von rund 15 Jahren ausgerichtet ist. Es bildet die Richtschnur für die Weiterentwicklung des Verkehrssystems in Pontresina. Es zeigt die Ziele für die künftige Mobilität auf und legt Massnahmen zur Erreichung dieser Ziele fest. Dabei umfasst es alle Verkehrsteilnehmende, welche in Pontresina unterwegs sind.

Das Verkehrskonzept 2024+ liegt vom 5. April bis 6. Mai 2024 öffentlich zur Mitwirkung auf. Mit den Formularen auf den nächsten Seiten haben Sie die Möglichkeit, Ihre Mitwirkungsbegehren digital zu erfassen und der Gemeinde Rückmeldung zu geben.

Das Verkehrskonzept 2024+ können Sie [hier](#) herunterladen (PDF Verkehrskonzept 2024+).

Bei Fragen, wenden Sie sich an die [Gemeindekanzlei](#).

Hinweis: Bitte beachten Sie, dass nur vollständig ausgefüllte Mitwirkungsbegehren behandelt werden können.



Weiter

Ablauf Mitwirkung - digital



Digitale Mitwirkung - Verkehrskonzept 2024+

Leitsätze Verkehrskonzept 2024+

Das Zielbild für die Entwicklung der Mobilität in Pontresina greift das kommunale räumliche Leitbild auf und zeigt den gewünschten verkehrlichen Zielzustand für Pontresina auf. Das Zielbild wird in Form von fünf Leitsätzen konkretisiert. Sie setzen sich aus den im Zielbild eingetragenen Inhalten zusammen und nehmen Bezug auf das kommunale räumliche Leitbild.

Stimmen Sie dem Leitsatz 1 zu?

"Pontresina hat ein belebtes und nutzungsdurchmischtes Zentrum."



Der erste Leitsatz nimmt Bezug auf die im KR: festgesetzte Stärkung und Sicherung des Zentrums entlang der Via Maistra, die Erhaltung und Weiterentwicklung der Hotelquartiere sowie die Entwicklung und Aufwertung des Bahnhofgeländes. Zudem umfasst der Leitsatz die im Zielbild eingetragenen Zentrums- und Hotel-/Gebiete mit gesteigerter Aufenthaltsqualität. Im Zusammenhang mit dem Leitsatz 3 soll ein Zentrum entstehen, das zum Flanieren einlädt. Dazu gehören unter anderem ein vielfältiges Nutzungsgeschehen, wie die wichtigsten Dienstleistungs- und Versorgungsflächen. Weiterhin sind publikumsorientierte Ergebnisse bestehen und der öffentliche Raum für den Menschen attraktiv gestaltet ist. Weiter wird durch eine Vielfalt an Anlässen und Veranstaltungen im Zentrum der Raum belebt.

Stimmen Sie dem Leitsatz 2 zu?

"Pontresina setzt auf eine nachhaltige und ressourcenschonende Mobilität."



Ziel ist es, den Verkehr so gut wie möglich mit nachhaltigen und ressourcenschonenden Verkehrsmitteln, wie dem Fussverkehr, Veloverkehr oder öffentlichen Verkehr, abzuwickeln. Dabei wird im Sinne des KR, bereits die maximale Voraussetzungen geschaffen, für eine Verlagerung der Verkehrsmenge auf nachhaltige Verkehrsmittel ist die Einbindung des Fuss- und Veloverkehr sowie des öffentlichen Verkehrs innerhalb der Gemeinde und in die Region zentral. Hierzu besteht zum einen ein sicheres und attraktives Fusswegnetz im ganzen Siedlungsbereich, Veloverbindungen innerhalb der Gemeinde und in die Region sind attraktiv und durchgehend und vor allem die Verbindung zwischen Zentrum und Bahnhof Pontresina ist für den Fuss- und Veloverkehr attraktiv. Zum anderen ist Pontresina durch die zahlreichen Haltestellen mit dem DV optimal innerhalb der Gemeinde und in die Region angebunden. Weiter gilt es zudem, die Infrastruktur nicht auf die Belastungsspitzen auszulagern und so gut wie möglich diese Spitzen zu glätten.

Stimmen Sie dem Leitsatz 3 zu?

"Pontresina zeichnet sich durch attraktiv gestaltete Strassenräume und Plätze aus, wo der Mensch im Fokus steht."



Das Zentrum von Pontresina und vor allem die Flaniermeile entlang der Via Maistra ist auf den Fussverkehr ausgerichtet und weist eine hohe Aufenthaltsqualität auf. Im Zusammenhang mit der Nutzungsdurchmischung (Leitsatz 1) entsteht ein belebtes Zentrum, ein 'Flanieren'. Das Zentrum lädt zum Flanieren ein. In diesem Sinn soll das Zentrum von mehrdimensional verkehrsmässig beaufschlagt werden. Weiter sind im ganzen Siedlungsbereich die Strassenräume verkehrsmässig und nutzungsdienstlich gestaltet. In den Quartieren herrschen hohe Temperaturas. Die Verbindung zwischen dem Bahnhof und dem Zentrum ist nicht nur für den Fuss- und Veloverkehr attraktiv und sicher gestaltet, sondern weist eine hohe Aufenthaltsqualität auf. Die Gestaltung wird der Bedeutung der Verbindung als Engpassmeile für Gäste, welche mit dem DV nach Pontresina kommen, gerecht.



Digitale Mitwirkung - Verkehrskonzept 2024+

Erfassung Mitwirkungsbegehren - Nr. 1

Bitte füllen Sie das untenstehende Formular für ein einzelnes Mitwirkungsbegehren aus. Auf den nächsten Seiten haben Sie die Möglichkeit zur Einreichung weiterer Mitwirkungsbegehren (max. 20 Eingaben).

Art Ihres Mitwirkungsbegehrens
Bitte wählen Sie eine der folgenden Antworten:

Bitte auswählen ...

Mitwirkungsbegehren

Welches Kapitel betrifft Ihr Mitwirkungsbegehren?
Wählen Sie alle zutreffenden Optionen

<input type="checkbox"/> Kapitel 1 - Einleitung (S. 6)	<input type="checkbox"/> Kapitel 8 - Massnahmen (S. 36)
<input type="checkbox"/> Kapitel 2 - Vorgehen (S. 8)	<input type="checkbox"/> Konzeptplan "Alltag verankern" (S. 25)
<input type="checkbox"/> Kapitel 3 - Situationsanalyse (S. 9)	<input type="checkbox"/> Konzeptplan "Auf nachhaltige Verkehrsmittel verlagern" Teilplan Fussverkehr (S. 27)
<input type="checkbox"/> Kapitel 4 - Ziele (S. 10)	<input type="checkbox"/> Konzeptplan "Auf nachhaltige Verkehrsmittel verlagern" Teilplan Veloverkehr (S. 29)
<input type="checkbox"/> Kapitel 5 - Handlungsbedarf (S. 13)	<input type="checkbox"/> Konzeptplan "Auf nachhaltige Verkehrsmittel verlagern" Teilplan Öffentlicher Verkehr (S. 31)
<input type="checkbox"/> Kapitel 6 - Vertiefungen (S. 15)	<input type="checkbox"/> Konzeptplan "Verkehr verträglich abwickeln" (S. 33)
<input type="checkbox"/> Kapitel 7 - Gesamtkonzept (S. 23)	<input type="checkbox"/> Konzeptplan "Mobilität vernetzen" (S. 35)

Date(en) belegen
Bitte laden Sie maximal 10 Dateien hoch.

📎 Dateien hochladen

Fragen zu...

...Inhalten

...der Einbettung

...dem Erarbeitungsprozess

...der Mitwirkung

...dem weiteren Vorgehen

An den Plakaten beim Apéro

Mitwirkungseingaben werden noch nicht aufgenommen